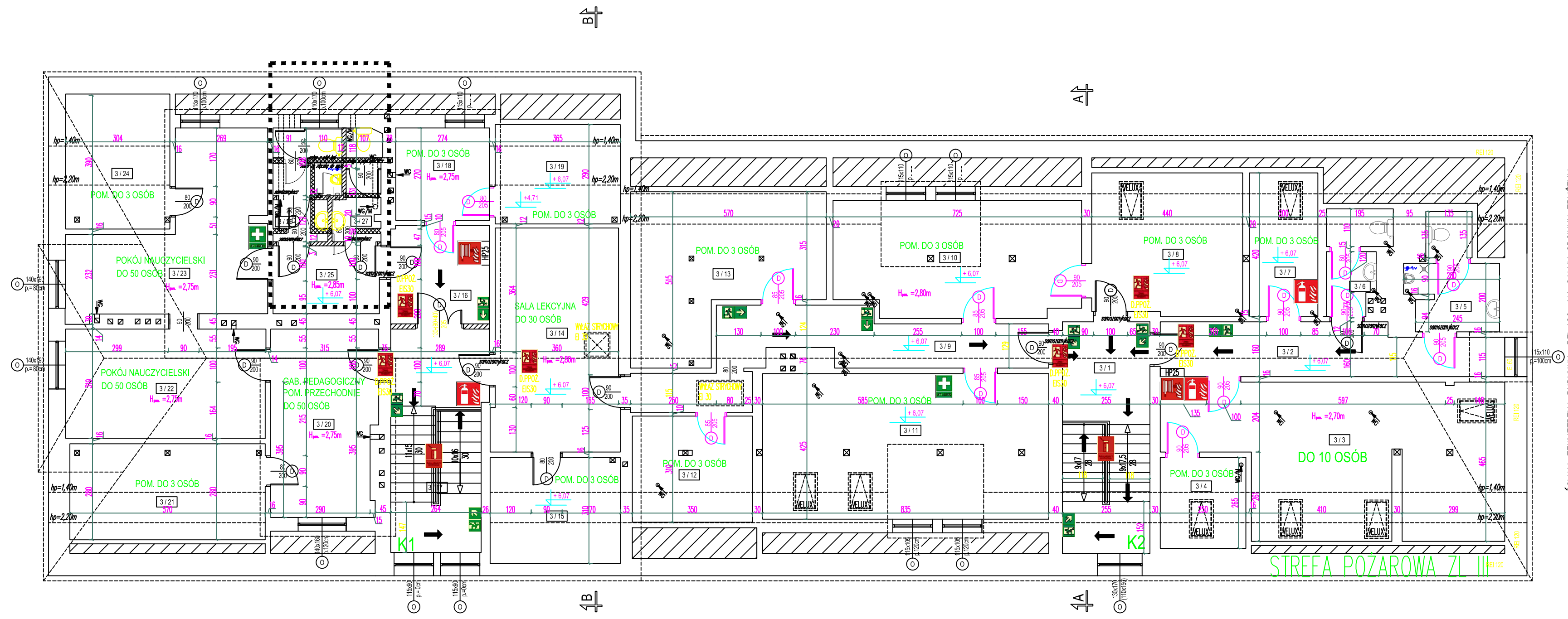


RZUT PODDASZA



ŚCIANA ZEWNĘTRZNA BUDYNKU REI 120 NA CAŁYM ODCINKU ZBIŁŻENIA DO DROGI PPOŻ. ORAZ W ODLEGŁOŚCI DO 5m OD NIEGO

KONDYGNACJA : PODDASZA					3/12	MAGAZYN PODRĘCZNY	12,0	10,9	PANELE
Lp.:	NAZWA POMIESZCZENIA	POW. UŻYTKOWA	POW. CAŁKOWITA	POSADZKA	3/13	ARCHIWUM	13,0	22,6	PARKIET
3/1	KOMUNIKACJA	1,0	17,4	GRESS/ WYKŁADZINA PVC	3/14	SALA MULTIMEDIALNA	14,0	22,4	WYK. PVC
3/2	KOMUNIKACJA	2,0	14,7	GRESS	3/15	MAGAZYN PODRĘCZNY	15,0	11,8	WYK. PVC
3/3	BIBLIOTEKA MAX. DO 10 OSÓB	3,0	39,0	PARKIET	3/16	KOMUNIKACJA	16,0	15,4	WYK. PVC
3/4	POM. POMOCNICZE	4,0	6,6	PARKIET	3/17	KŁATKA SCHODOWA	17,0	11,3	GRESS
3/5	WC MĘSKI	5,0	7,1	GRESS	3/18	GABINET WICEDYREKTORA	18,0	7,4	WYK. PVC
3/6	WC DAMSKI	6,0	4,8	GRESS	3/19	MAGAZYN PODRĘCZNY	19,0	10,6	WYK. PVC
3/7	SERWEROWNIA	7,0	8,4	PARKIET	3/20	GAB. PEDAGOGICZNY	20,0	16,7	WYKŁADZINA
3/8	POM. BIUROWE	8,0	18,4	PARKIET	3/21	MAGAZYN PODRĘCZNY	21,0	16,0	WYKŁADZINA
3/9	KOMUNIKACJA	9,0	18,2	PARKIET / PANELE	3/22	POKÓJ NAUCZYCIELSKI	22,0	18,6	WYKŁADZINA
3/10	GAB. DYREKTORA	10,0	24,0	PARKIET	3/23	POKÓJ NAUCZYCIELSKI	23,0	22,1	WYKŁADZINA
3/11	SEKRETARIAT	11,0	35,5	PARKIET	3/24	MAGAZYN PODRĘCZNY	24,0	12,0	WYKŁADZINA PVC
					3/25	KOMUNIKACJA	25,0	7,3	WYKŁADZINA PVC
					3/26	WC MĘSKIE	26,0	5,0	GRESS
					3/27	WC DAMSKIE	27,0	3,6	GRESS
					SUMA		120,0	261,8	

- WG/M
- WG
- D
- PRZECIWPOŻAROWY WYŁĄCZNIK PRĄDU
- LOKALIZACJA GAŚNICY
- LOKALIZACJA HYDRANTU WEWNĘTRZNEGO
- OZNACZENIE DRZWI EWAKUACYJNYCH
- KIERUNEK EWAKUACJI
- APTECZKA PIERWSZEJ POMOCY
- OZNACZENIE KŁATKI SCHODOWEJ

- WYJŚCIE EWAKUACYJNE
- OZNAKOWANIE EWAKUACJI
- ELEMENTY BUDYNKU PRZEZNACZONE DO ROZBIÓRKI
- ELEMENTY BUDYNKU PRZEZNACZONE DO DOUPEŁNIENIA
- PROJEKTOWANA WYMIANA DRZWI
- PROJEKTOWANY SYSTEM ODDYMIANIA KŁATKI SCHODOWEJ OPRACOWANY WG. ODRĘBNEGO OPRACOWANIA

POWIERZCHNIA WEWNĘTRZNA SZKOŁY:

- KONDYGNACJA PIWNICY - 511m²
- KONDYGNACJA PARTERU - 1065m²
- KONDYGNACJA I-go PIĘTARA - 518m²
- KONDYGNACJA PODDASZA - 516m²
- ŁĄCZNIE: 2610m²

EKSPERTYZA TECHNICZNA Z ZAKRESU OCHRONY POŻ. ROZBUDOWA BUDYNKU ZEPOŻU SZKOŁ W BORZYTUCHOMIU	
OBIEKT: Budynek Zespołu Szkół w Borzytuchomiu ul. Szkołna 1, m. Borzytuchom, Obr. Borzytuchom , Dz. nr 58	
INWESTOR: Gmina Borzytuchom, ul. Zwycięstwa 56, 77-141 Borzytuchom	
PROJEKTOWAŁ:	TYTUŁ RYSUNKU: RZUT PODDASZA
sporządzający INŻ. KRZYSZTOF SZCZEPANOWSKI	
sporządzający MGR INŻ. LECH KANIGOWSKI	
DATA OPRACOWANIA: GRUDZIEŃ 2021r.	skala 1:100 NR RYS: 6