

UCHWAŁA Nr XXV/ 205/2013  
Rady Gminy Borzytucho  
z dnia 30 lipca 2013 roku

**w sprawie przystąpienia do sporządzenia miejscowego planu zagospodarowania przestrzennego dla obszaru położonego w obrębie geodezyjnym Niedarzyno gmina Borzytucho**

Na podstawie art. 18 ust. 2 pkt. 5 ustawy z dnia 8 marca 1990 roku o samorządzie gminnym ( Dz. U. 2013.594 j.t), art. 14 ust. 1, 2, 4 ustawy z dnia 27 marca 2003 roku o planowaniu i zagospodarowaniu przestrzennym ( Dz. U. 2012 . 647 j.t),

**uchwala się, co następuje:**

§ 1.

Przystępuje się do sporządzenia miejscowego planu zagospodarowania przestrzennego dla obszaru położonego w obrębie geodezyjnym Niedarzyno gmina Borzytucho. Granice obszaru objętego projektem planu przedstawiono na mapie w skali 1:5000 stanowiącej załącznik graficzny Nr 1 do niniejszej uchwały, jako jej integralna część.

§ 2.

Celem planu, o którym mowa w § 1 jest ustalenie przeznaczenia terenu dla potrzeb zagospodarowania i zabudowy o charakterze mieszkalno-turystycznym (wraz z określeniem innych funkcji terenu położonego w granicach planu).

§ 3.

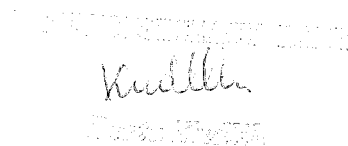
Przyjmuje się zakres ustaleń planu zgodnie z art. 15 ust. 2 ustawy z dnia 27 marca 2003 roku o planowaniu i zagospodarowaniu przestrzennym ( Dz. U. 2012 . 647 j.t).

§ 4.

Wykonanie uchwały powierza się Wójtowi Gminy Borzytucho.

§ 5.

Uchwała wchodzi w życie z dniem podjęcia.

  
Wójt Gminy Borzytucho

Borzytuchom, 2013-07-30

### UZASADNIENIE

1. Z wnioskiem o sporządzenie miejscowego planu zagospodarowania przestrzennego, wystąpił do Wójta Gminy Borzytuchom Pan Adam Siluta zam. Pólczo 1/2, 77-143 Studzienice, będący współwłaścicielem działki nr 32/3 obręb geodezyjny Niedarzyno.
2. Zgodnie z w/w wnioskiem na terenie działki nr 32/3 planowane jest zagospodarowanie i zabudowa o charakterze mieszkalno-turystycznym (wraz z funkcjami towarzyszącymi).
3. Zgodnie z art. 4 ust. 1 ustawy z dnia 27 marca 2003 roku o planowaniu i zagospodarowaniu przestrzennym (tekst jednolity Dz. U. z 2012 r. poz. 647), ustalenie przeznaczenia terenu, rozmieszczenie inwestycji celu publicznego oraz określenie sposobów zagospodarowania i warunków zabudowy terenu następuje w miejscowym planie zagospodarowania przestrzennego.



Borzytuchom, 2013-07-30

**ANALIZA  
DOTYCZĄCA ZASADNOŚCI PRZYSTĄPIENIA DO SPORZĄDZENIA  
MIEJSCOWEGO PLANU ZAGOSPODAROWANIA PRZESTRZENNEGO  
DLA OBSZARU POŁOŻONEGO W OBRĘBIE GEODEZYJNYM NIEDARZYNO  
GMINA BORZYTUCHOM**

1. Analizę zasadności przystąpienia do sporządzenia miejscowego planu zagospodarowania przestrzennego przeprowadzono:
  - a) w związku z wnioskiem o sporządzenie miejscowego planu zagospodarowania przestrzennego skierowanym do Wójty Gminy Borzytuchom przez Pana Adama Siluta zam. Półczno 1/2, 77-143 Studzienice (będącego współwłaścicielem działki nr 32/3 obręb geodezyjny Niedarzyno).
  - b) w związku z koniecznością ustalenia przeznaczenia terenu – dla potrzeb planowanego zagospodarowania i zabudowy o charakterze mieszkalno-turystycznym,
  - c) zgodnie z art. 14 pkt. 5 ustawy o planowaniu i zagospodarowaniu przestrzennym z dnia 27 marca 2003 roku (tekst jednolity Dz. U. z 2012 r. poz. 647),
  - d) na podstawie przeprowadzonej analizy obowiązującego studium uwarunkowań i kierunków zagospodarowania przestrzennego gminy Borzytuchom (uchwała Nr XII/64/2001 Rady Gminy Borzytuchom z dnia 28 grudnia 2001 roku - ze zmianą na podstawie Uchwały Nr III/20/10 Rady Gminy Borzytuchom z dnia 30 grudnia 2010 roku).
2. Uwarunkowania wynikające z przeprowadzonej analizy:
  - a) dla terenu objętego wnioskiem brak jest obecnie obowiązującego miejscowego planu zagospodarowania przestrzennego, a wnioskowane tereny stanowią grunty prywatne tereny rolne o słabej przydatności dla produkcji rolnej (klasy RV-3,31 ha, RVI-5,37 ha, ŁIV-1,25 ha, ŁV-0,11 ha, PsV-1,31 ha, W/ŁIV-0,05 ha, W/ŁV-0,01 ha, W/PsV-0,08 ha, LsV-0,07 ha, N-0,99 ha) - o łącznej powierzchni 12,55 ha,
  - b) obszar objęty wnioskiem o sporządzenie miejscowego planu zagospodarowania przestrzennego znajduje się w bezpośrednim sąsiedztwie drogi stanowiącej własność Gminy Borzytuchom (tj. na północ od drogi stanowiącej działkę nr 254),
  - c) w ramach obowiązującego studium uwarunkowań i kierunków zagospodarowania przestrzennego gminy Borzytuchom, działka nr 32/3 znajduje się w obszarze lokalnych wartości środowiska przyrodniczego (użytki rolne i leśne /istniejące i proponowane zalesienia/), dlatego też niezbędna będzie zmiana studium gminy (uaktualnienie kierunków zagospodarowania przestrzennego w tym rejonie obrębu geodezyjnego Niedarzyno),
  - d) ponadto obszar objęty wnioskiem o sporządzenie miejscowego planu zagospodarowania przestrzennego położony jest w otulinie Parku Krajobrazowego „Dolina Słupi” (na południe od przebiegającej w tej części gminy Borzytuchom granicy Parku Krajobrazowego „Dolina Słupi”) oraz częściowo w strefie względnej ochrony archeologiczno-konserwatorskiej (południowe fragmenty terenu bezpośrednio przylegające do drogi stanowiącej własność Gminy Borzytuchom).
3. Wnioski wynikające z przeprowadzonej analizy:

Dla rozpoczęcia prac planistycznych dot. sporządzenia miejscowego planu zagospodarowania przestrzennego niezbędne jest:

  - a) podjęcie uchwały Rady Gminy Borzytuchom w sprawie przystąpienia do sporządzenia zmiany studium uwarunkowań i kierunków zagospodarowania przestrzennego dla obszaru położonego w obrębie geodezyjnym Niedarzyno gmina Borzytuchom,
  - b) podjęcie uchwały Rady Gminy Borzytuchom w sprawie przystąpienia do sporządzenia miejscowego planu zagospodarowania przestrzennego dla obszaru położonego w obrębie geodezyjnym Niedarzyno gmina Borzytuchom.

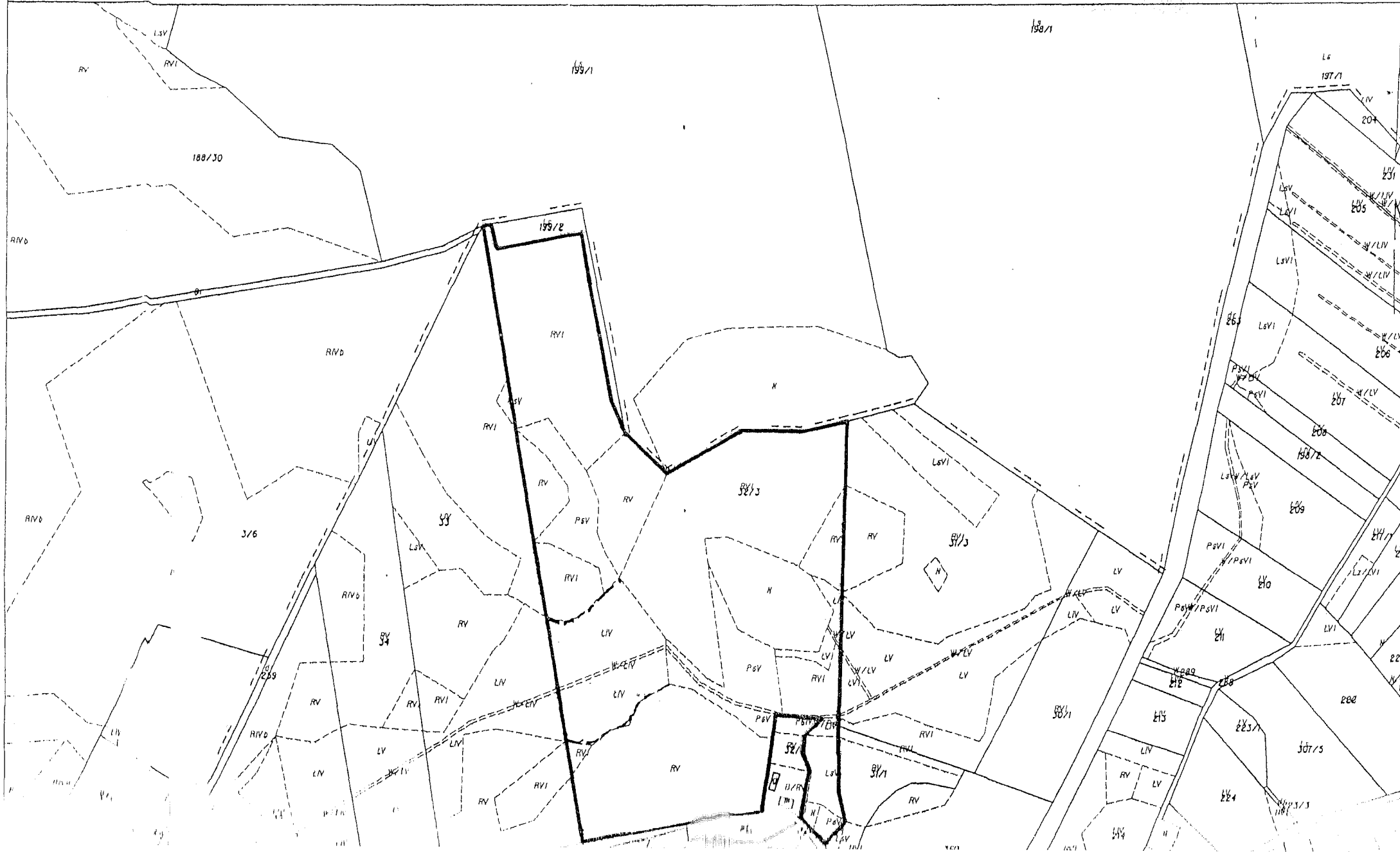
Załącznik Nr 1 do uchwały Nr XXV/205/13  
Rady Gminy Borzytuchom z dnia  
30.07.2013 r.

Województwo: pomorskie  
Powiat: bytowski  
Jednostka ewidencyjna: Borzytuchom 220  
Obręb: Niedarzyno 0007

**STAROSTA BYTOWSKI**  
ul. Ks. dr. Bolesława Domańskiego 2  
77-100 BYTÓW

WYRYS Z MAPY EWIDENCYJNEJ  
SKALA 1:5000  
obr. Niedarzyno 0007; dz. 32/3

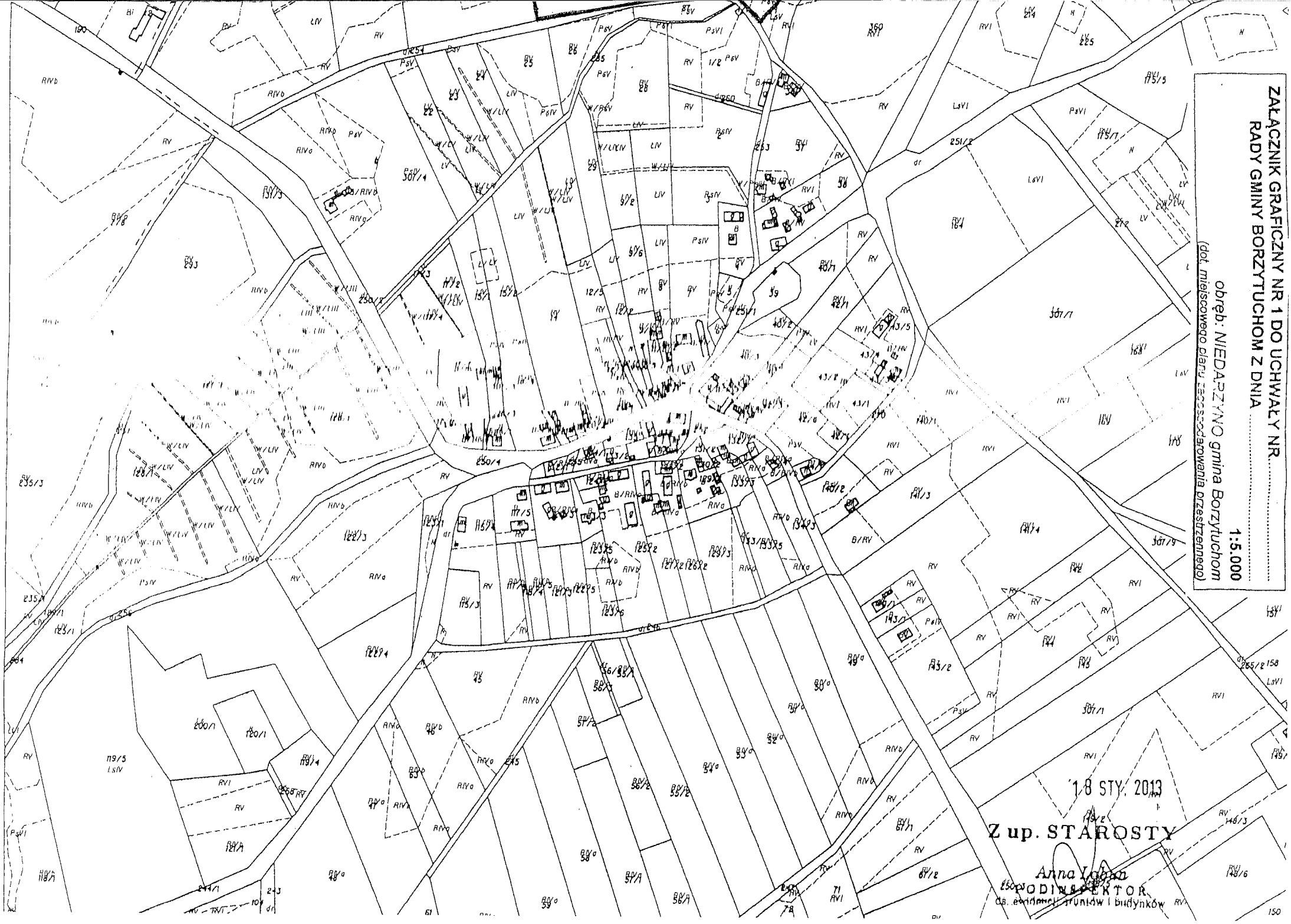
Województwo: pomorskie  
Powiat: bytowski  
Jednostka ewidencyjna: Borzytuchom 220  
Obręb: Niedarzyno 0007  
Kształt



ZALĄCZNIK GRAFICZNY NR 1 DO UCHWAŁY NR.....  
RADY GMINY BORZYTUCHOM Z DNIA .....

obręb: NIEDARZYNO gmina Borzytuchoń  
(dot. miejscowego planu zagospodarowania przestrzennego)

1:5.000



1.8 STY. 2013

Z up. STAROSTY

Anna Iwan  
PODINSPEKTOR  
ds. ewidencji gruntów i budynków