

**UCHWAŁA NR XXII/217/17
RADY GMINY BORZYTUCHOM**

z dnia 6 września 2017 r.

w sprawie zaliczenia drogi o znaczeniu lokalnym do kategorii dróg gminnych

Na podstawie art.18 ust.2 pkt 15 ustawy z dnia 8 marca 1990r. o samorządzie gminnym (Dz.U.2016.446 j.t. ze zm.) oraz art.7 ust.2 ustawy z dnia 21 marca 1985r. o drogach publicznych (Dz.U.2016.1440 j.t. ze zm.), po zasięgnięciu opinii Zarządu Powiatu Bytowskiego **Rada Gminy Borzytuchom uchwala, co następuje:**

§ 1. Zalicza się do kategorii dróg gminnych, drogę wewnętrzną położoną w gminie Borzytuchom, zlokalizowaną na działce nr 232/1 obręb geodezyjny Chotkowo o długości 0,2 km.

§ 2. Przebieg drogi, o której mowa w §1 został oznaczony na mapie stanowiącej załącznik nr 1 do niniejszej uchwały.

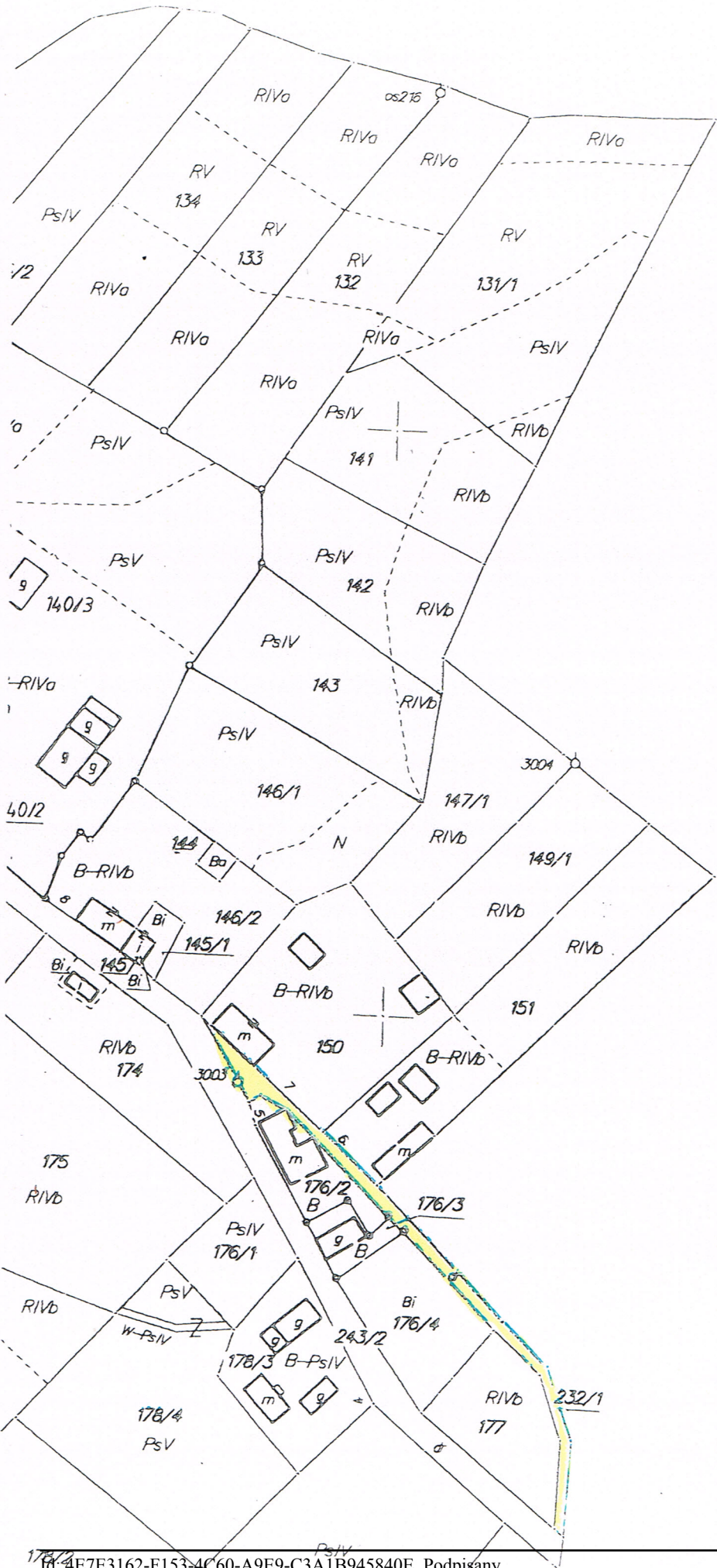
§ 3. Wykonanie uchwały powierza się Wójtowi Gminy Borzytuchom.

§ 4. Uchwała wchodzi w życie po upływie 14 dni od dnia ogłoszenia w Dzienniku Urzędowym Województwa Pomorskiego.

Przewodniczący Rady

Beata Kudlik

Załącznik nr 1 do uchwały
Nr XXII/217/17 Rady Gminy Borzytuchom
z dnia 06.09.2017r.



ark. 2