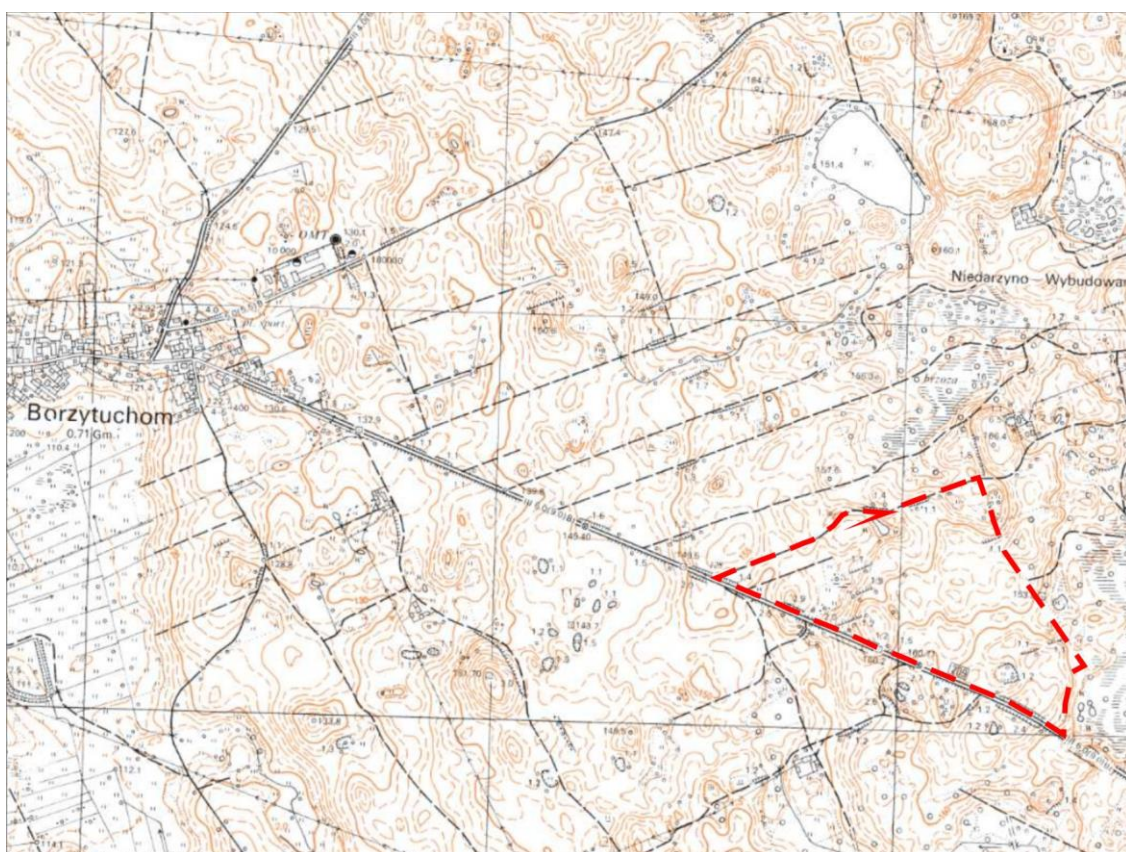


ZMIANA STUDIUM KIERUNKÓW ZAGOSPODAROWANIA PRZESTRZENNEGO GMINY BORZYTUCHOM DLA OBSZARU W OBRĘBIE GEODEZYJNYM BORZYTUCHOM

INFORMACJA
dotycząca zakresu zmiany studium gminy
(wersja tekstu z 2023-01-10 - do wyłożenia)



SŁUPSK 2022

mgr inż. arch. Aleksander Aziukiewicz
Uprawniony Urbanista
uprawnienia do projektowania
w planowaniu przestrzennym nr 311/88

mgr Krzysztof Zawadzki
Uprawniony Urbanista
uprawnienia do projektowania
w planowaniu przestrzennym nr 1433/94

76-200 Słupsk ul. Boya-Żeleńskiego 13

tel. (0-59) 84-54-204 kom. 603-38-85-96 zawadzki_k@kki.pl

INFORMACJA

dot. zmiany studium uwarunkowań i kierunków zagospodarowania przestrzennego gminy Borzytuchom - dla obszaru położonego w obrębie geodezyjnym Borzytuchom.

1. Podstawę do sporządzenia zmiany studium uwarunkowań i kierunków zagospodarowania przestrzennego gminy Borzytuchom stanowiła Uchwała Nr XXII/241/21 Rady Gminy Borzytuchom z dnia 15 listopada 2021 roku w sprawie przystąpienia do sporządzenia zmiany studium uwarunkowań i kierunków zagospodarowania przestrzennego gminy Borzytuchom - dla obszaru położonego w obrębie geodezyjnym Borzytuchom gmina Borzytuchom.
 2. Zgodnie z art. 27 ustawy z dnia 27 marca 2003 r. o planowaniu i zagospodarowaniu przestrzennym (tekst jednolity Dz. U. z 2022r. poz. 503 ze zmianami), zmiana studium gminy następuje w takim trybie w jakim jest uchwalane.
 3. Zmiana studium gminy stanowi jednostkowe uzupełnienie ustaleń studium gminy (tj. jednolitego tekstu jednolitego studium i jednolitego rysunku studium - uchwała Nr XXIV/227/17 Rady Gminy Borzytuchom z dnia 31 października 2017 r.), w zakresie umożliwienia realizacji (na wybranym obszarze położonym w obrębie geodezyjnym Borzytuchom) urządzeń wytwarzających energię z odnawialnych źródeł o mocy zainstalowanej większej niż 500kW wraz ze strefami ochronnymi.
 4. W szczególności obecnie dokonywana zmiana studium polega na:
 - a) w CZĘŚCI TEKSTOWEJ (ujednolicony tekst studium):
 - na wprowadzeniu uzupełnień
 - w pkt. 1.1 Wprowadzenie,
na dodaniu ppkt. 3.6.9 Obszary rozmieszczenia urządzeń wytwarzających energię z odnawialnych źródeł energii o mocy przekraczającej 500kW oraz ich stref ochronnych
 - w pkt. 3.6 Kierunki rozwoju systemu infrastruktury technicznej
na wprowadzeniu uzupełnień
 - w pkt. 3.9 Zadania dla realizacji celów publicznych
 - w pkt. 4.1 Borzytuchom,
 - w pkt. 5.1 Zawartość i forma opracowania,
 - w pkt. 5.2 Zakres zmian synteza,
 - w pkt. 5.3 Uzasadnienie przyjętych rozwiązań,
 - w pkt. 5.4 Objasnienia.
 - b) w CZĘŚCI GRAFICZNEJ (ujednolicony rysunek studium):
 - na wyznaczeniu obszaru z możliwością rozmieszczenia urządzeń wytwarzających energię z odnawialnych źródeł energii o mocy zainstalowanej większej niż 500kW wraz ze strefami ochronnymi (w obrębie ewidencyjnym Borzytuchom),
 - c) w UWARUNKOWANIACH (ujednolicony diagnoza studium):
 - na wprowadzeniu uzupełnień
 - w pkt. 1.1. Wprowadzenie,
 - w pkt. 2.2.4 Plan zagospodarowania przestrzennego województwa pomorskiego 2016 r.,
 - w pkt. 3.1.1.2 Obowiązujące przepisy dotyczące obszaru województwa,
 - w pkt. 3.1.1.3 Miejscowe plany zagospodarowania przestrzennego,
 - w pkt. 3.4 Wnioski zgłoszone do zmian w Studium,
 - w pkt. 5. Materiały planistyczne wykorzystane na potrzeby projektowanych zmian w studium
 - w pkt. 7. Synteza uwarunkowań do zmian w studium.
 5. Poza wyżej wymienionymi zagadnieniami, ustalenia zawarte w treści obowiązującego studium (Uchwała Nr XXIV/227/17 Rady Gminy Borzytuchom z dnia 31 października 2017 r.) pozostają aktualne.
 6. W ramach zmiany studium utrzymuje się zasadę dotychczasowego sposobu oznaczenia (rysunku „Studium ... z 2010 r.”) na ujednoliconym rysunku studium
-

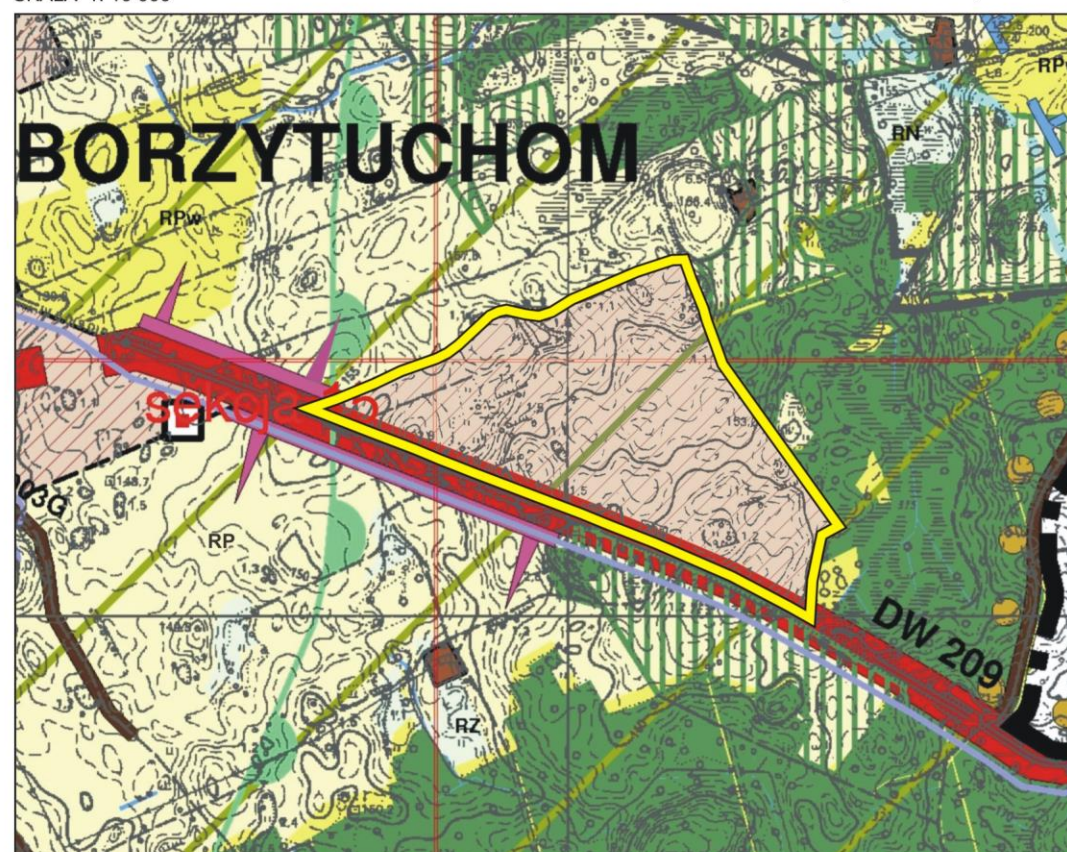
(„Zmiany Studium Uwarunkowań i Kierunków Zagospodarowania Przestrzennego Gminy Borzytucho”).

7. W celu wyodrębnienia wprowadzanych obecnie zmian w części tekstowej studium gminy Borzytucho, przyjęto następujący sposób oznaczenia:
- tekst wyróżniony czcionką Arial (kolorem niebieskim) stanowi zmianę w treści dokumentu studium (nowy tekst),
 8. Dla potrzeb przeprowadzenia strategicznej oceny oddziaływania na środowisko sporządzona została „Prognoza oddziaływania na środowisko do zmiany studium uwarunkowań i kierunków zagospodarowania przestrzennego gminy Borzytucho”.
-

WYRYS ZE STUDIUM UWARUNKOWAŃ I KIERUNKÓW ZAGOSPODAROWANIA PRZESTRZENNEGO GMINY BORZYTUCHOM

SKALA 1: 10 000

przed zmianą studium

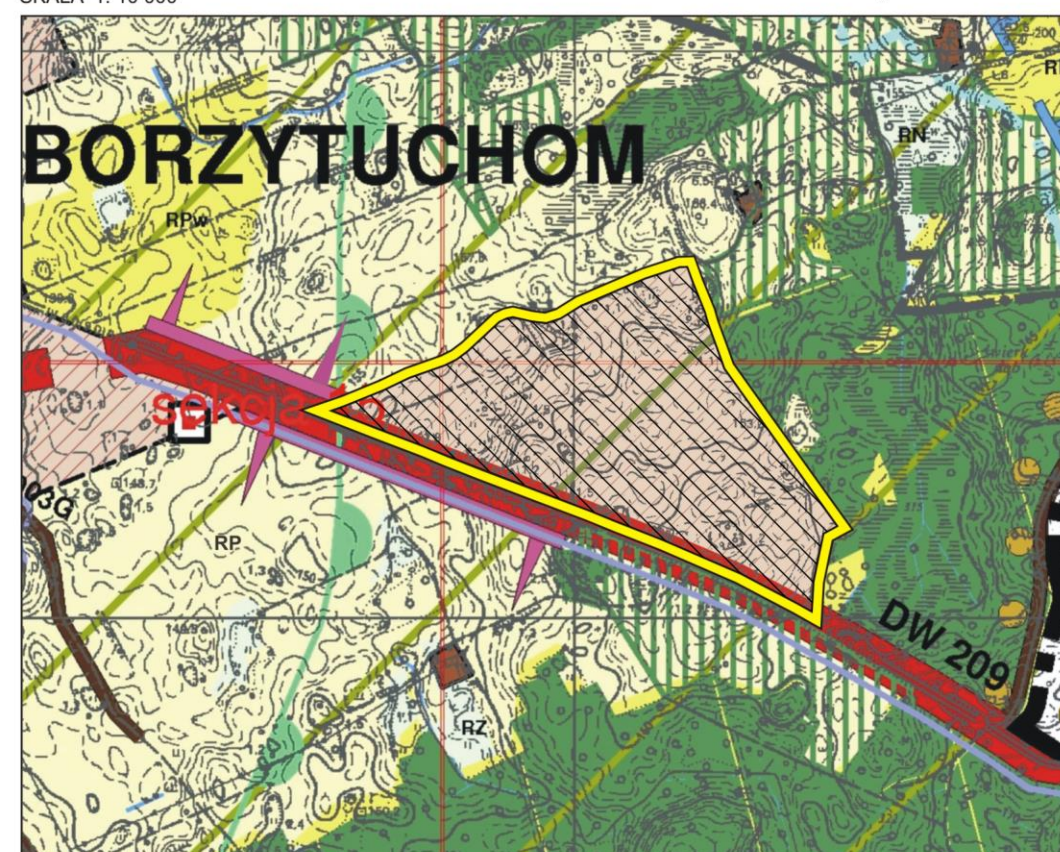


- GRANICE**
- GRANICE I OZNACZENIA OBRĘBÓW GEODEZYJNYCH/SOLECTW
 - GRANICE WAŻNIEJSZYCH WODODZIAŁÓW
- KSZTAŁTOWANIE SIECI OSADNICZEJ**
- TERENY ISTNIEJĄCEGO ZAINWESTOWANIA
 - OBSZARY PREFEROWANEGO ROZWOJU OSIEDLEŃCZEGO
- KSZTAŁTOWANIE PRZESTRZENI ROLNICZEJ I LEŚNEJ**
- RPw OBSZARY UŻYTKÓW ROLNYCH - WYŁĄCZONE Z ZABUDOWY
 - RP OBSZARY UŻYTKÓW ROLNYCH - MARGINALNE
 - RZ, RN UŻYTKI ZIELONE POZOSTAŁE/TERENY NATURALNEJ SUKCESJI ROŚLINNEJ
 - RL LASY
 - GRUNTY PROPONOWANE DO ZALESIENIA
- KIERUNKI OCHRONY ŚRODOWISKA PRZYRODNICZEGO**
- OTULINA PARKU KRAJOBRAZOWEGO "DOLINA SŁUPI"
 - OBSZARY WYMAGAJĄCE SZCZEGÓŁOWYCH BADAŃ
- OCHRONA WÓD**
- GŁÓWNY ZBIORNIK WÓD PODZIEMNYCH NR 117 (zasięg orientacyjny)
- KIERUNKI ROZWOJU UKŁADU KOMUNIKACYJNEGO**
- DROGA WOJEWÓDZKA
 - PLANOWANE OBEJŚCIE W CIĄGU DROGI WOJEWÓDZKIEJ
 - DROGI GMINNE GŁÓWNE - ISTNIEJĄCE I PROJEKTOWANE
 - PLANOWANE LOKALNE TRASY ROWEROWE
 - TRASA WIDOKOWA NA ODCINKU DROGI WOJEWÓDZKIEJ NR 209/ POZOSTAŁE TRASY WIDOKOWE / PUNKTY WIDOKOWE
 - POSTULOWANA LOKALIZACJA STACJI PALIW
- KIERUNKI ROZWOJU INFRASTRUKTURY TECHNICZNEJ**
- KABEL ŚWIATŁOWODOWY WEWNĄTRZ WOJEWÓDZKI
- GRANICA OPRACOWANIA

WYRYS ZE STUDIUM UWARUNKOWAŃ I KIERUNKÓW ZAGOSPODAROWANIA PRZESTRZENNEGO GMINY BORZYTUCHOM

SKALA 1: 10 000

po zmianie studium



- GRANICE**
- GRANICE I OZNACZENIA OBRĘBÓW GEODEZYJNYCH/SOLECTW
 - GRANICE WAŻNIEJSZYCH WODODZIAŁÓW
- KSZTAŁTOWANIE SIECI OSADNICZEJ**
- TERENY ISTNIEJĄCEGO ZAINWESTOWANIA
 - OBSZARY PREFEROWANEGO ROZWOJU OSIEDLEŃCZEGO
- KSZTAŁTOWANIE PRZESTRZENI ROLNICZEJ I LEŚNEJ**
- RPw OBSZARY UŻYTKÓW ROLNYCH - WYŁĄCZONE Z ZABUDOWY
 - RP OBSZARY UŻYTKÓW ROLNYCH - MARGINALNE
 - RZ, RN UŻYTKI ZIELONE POZOSTAŁE/TERENY NATURALNEJ SUKCESJI ROŚLINNEJ
 - RL LASY
 - GRUNTY PROPONOWANE DO ZALESIENIA
- KIERUNKI OCHRONY ŚRODOWISKA PRZYRODNICZEGO**
- OTULINA PARKU KRAJOBRAZOWEGO "DOLINA SŁUPI"
 - OBSZARY WYMAGAJĄCE SZCZEGÓŁOWYCH BADAŃ
- OCHRONA WÓD**
- GŁÓWNY ZBIORNIK WÓD PODZIEMNYCH NR 117 (zasięg orientacyjny)
- KIERUNKI ROZWOJU UKŁADU KOMUNIKACYJNEGO**
- DROGA WOJEWÓDZKA
 - PLANOWANE OBEJŚCIE W CIĄGU DROGI WOJEWÓDZKIEJ
 - DROGI GMINNE GŁÓWNE - ISTNIEJĄCE I PROJEKTOWANE
 - PLANOWANE LOKALNE TRASY ROWEROWE
 - TRASA WIDOKOWA NA ODCINKU DROGI WOJEWÓDZKIEJ NR 209/ POZOSTAŁE TRASY WIDOKOWE / PUNKTY WIDOKOWE
 - POSTULOWANA LOKALIZACJA STACJI PALIW
- KIERUNKI ROZWOJU INFRASTRUKTURY TECHNICZNEJ**
- KABEL ŚWIATŁOWODOWY WEWNĄTRZ WOJEWÓDZKI
- GRANICA OPRACOWANIA
- OBSZARY ROZMIESZCZENIA URZĄDZEŃ WYTWARZAJĄCYCH ENERGIĘ Z ODNAWIALNYCH ŹRÓDEŁ ENERGII O MOCY ZAINSTALOWANEJ WIĘKSZEJ NIŻ 500kW WRAZ ZE STREFAMI OCHRONNYMI